

SISTEMA DE ASEGURAMIENTO DE LA CALIDAD EN LA EDUCACIÓN PARVULARIA:

Fiscalización con Enfoque de Derechos y Libertades Fundamentales



Superintendencia de Educación

Juntos por la calidad
en educación parvularia

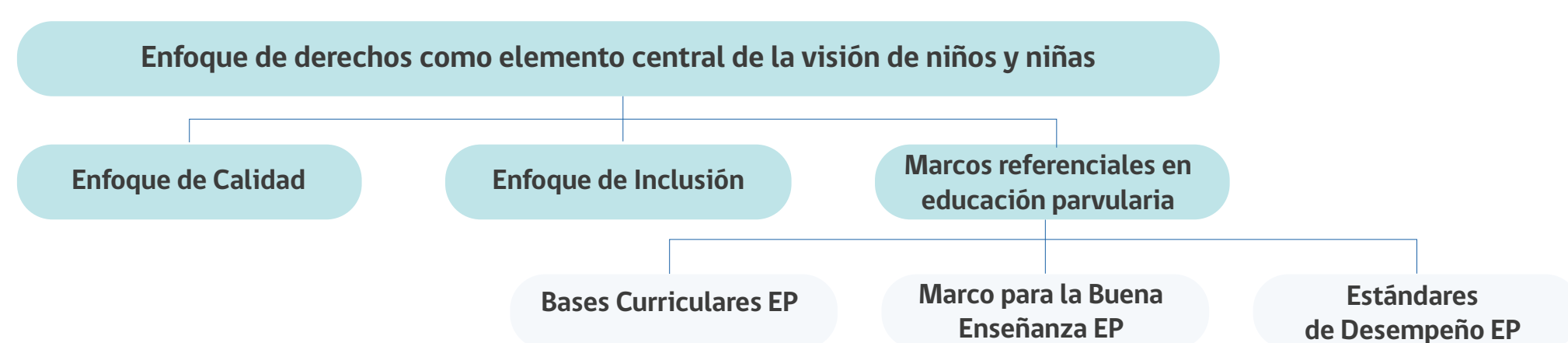
Sistema de Aseguramiento de la Calidad

Ministerio de Educación Superintendencia de Educación Agencia de Calidad de la Educación

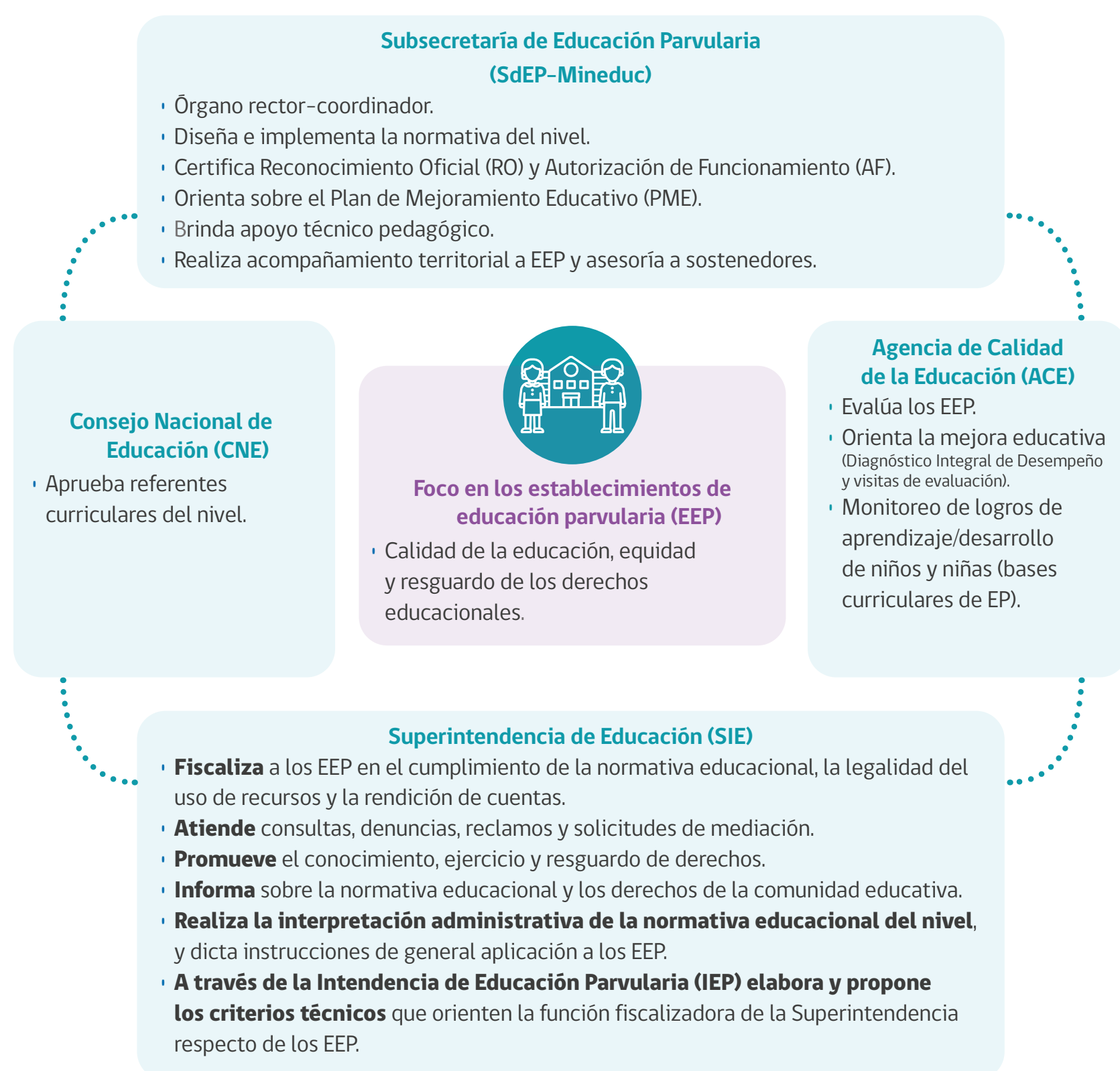
La educación parvularia es prioritaria para el sistema educativo nacional. En este sentido, la calidad de la educación es un factor central para el nivel, expresado en una nueva institucionalidad, representada en el Sistema de Aseguramiento de la Calidad en la Educación Parvularia (SAC EP), instancia que articula el trabajo consensuado de los organismos que lo componen.

Con la incorporación definitiva de la educación parvularia al SAC se avanza en un nuevo marco institucional, que prioriza la mejora de la calidad, promoviendo la inclusión y participación de todos los integrantes de las comunidades educativas, donde niños y niñas son protagonistas, sujetos activos de su educación.

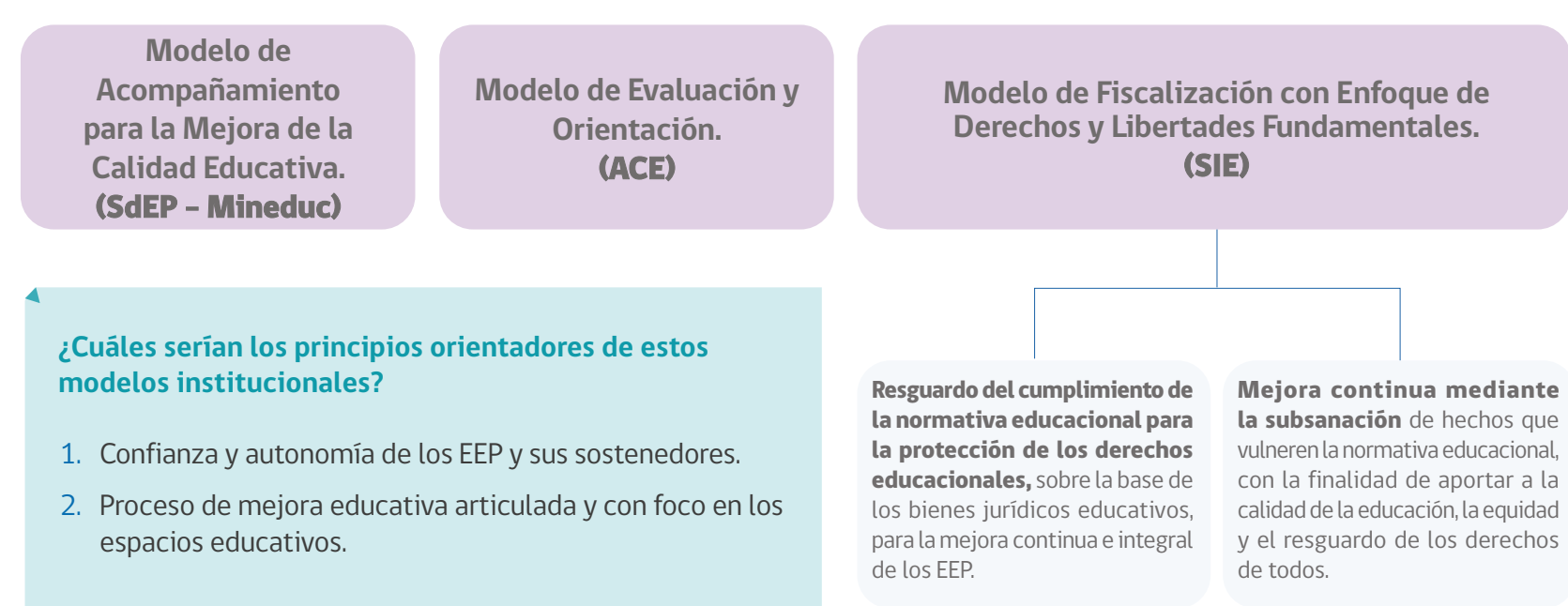
Pilares de la nueva institucionalidad de la educación parvularia



¿Cuáles son las instituciones que integran el Sistema de Aseguramiento de la Calidad en la Educación Parvularia?



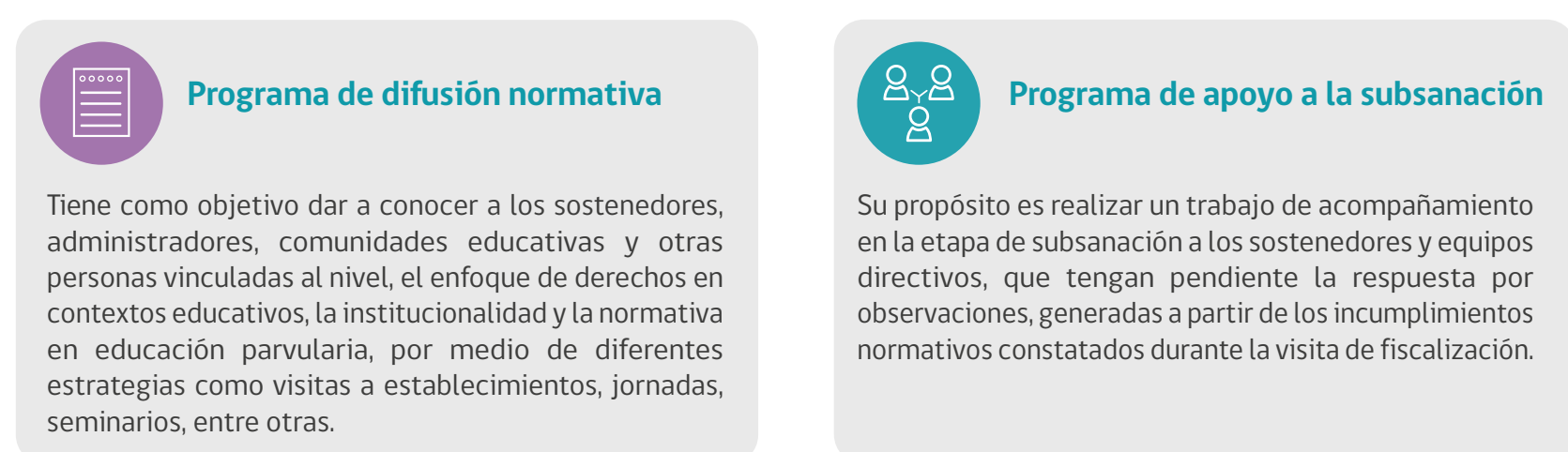
¿Qué modelos fundamentan el SAC EP y qué instituciones los encabezan?



Plan de Acompañamiento que realiza la Superintendencia a los EEP a través de la Intendencia de Educación Parvularia

Busca favorecer el conocimiento, comprensión y valoración de la normativa educacional aplicable al nivel, orientando su cumplimiento al resguardo de los derechos de niños y niñas en el contexto educativo.

Se compone de dos programas:



Para mayor información sobre el SAC EP te invitamos a revisar los siguientes recursos:

Sistema de Aseguramiento de la Calidad de Educación Parvularia – Instituciones, componentes y procesos.

¿Qué es el SAC EP?

Webinar “SAC EP: Calidad desde los primeros pasos”



Mejor Educación para Chile

www.supereduc.cl
600 3600 390

