



ClaveÚnica llegó a la Supereduc: accede de manera simple y rápida a trámites y servicios

Superintendencia de Educación ya cuenta con ClaveÚnica para que puedas realizar trámites y servicios de la institución. Revisa a continuación cómo funcionará, qué trámites podrás efectuar y los beneficios que representa.

[▶ Ver más](#)



Superintendente O'Ryan visita las regiones de O'Higgins, Maule y Ñuble

Para conocer en terreno los protocolos y medidas de seguridad e higiene que están adoptando los funcionarios(as) de la Supereduc y los establecimientos educacionales, el superintendente de Educación hizo un recorrido por las regiones VI, VII y XVI.

[▶ Ver más](#)

Infografías: ¡Nuevo material de apoyo para compartir con tu comunidad!

Desarrollamos las siguientes infografías que explican de manera simple y directa, la normativa vigente en tiempos de pandemia:

▶ Circular N°587

La Superintendencia de Educación, a través de la Resolución Excmte N°587 de 2020, establece la normativa que regula el funcionamiento de los establecimientos de educación parvularia, que cuentan con un nivel de enseñanza preescolar, en los niveles de Pre-Kinder a 5 años, en el Plan "Play & Learn", a partir del mes de Septiembre del presente año, en los establecimientos educacionales, previa autorización del comitente (autoridad competente o subcomitente).

¿Qué aspectos esenciales trata la Circular?

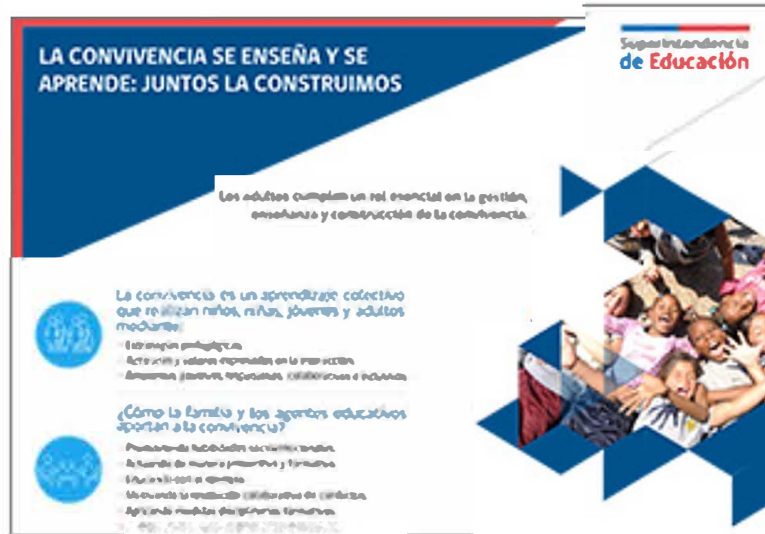
Resolución Excmte N°587 de 2020, que establece la normativa que regula el funcionamiento de los establecimientos de educación parvularia, que cuentan con un nivel de enseñanza preescolar, en los niveles de Pre-Kinder a 5 años, en el Plan "Play & Learn", a partir del mes de Septiembre del presente año, en los establecimientos educacionales, previa autorización del comitente (autoridad competente o subcomitente).



Circular N° 587 para establecimientos de educación parvularia

Infórmate sobre las obligaciones y aspectos esenciales que deben cumplir los establecimientos de educación parvularia, para el resguardo del derecho a la educación, seguridad, protección de la salud, y buena convivencia de la comunidad educativa en el contexto del Covid-19.

[▶ Descarga aquí](#)



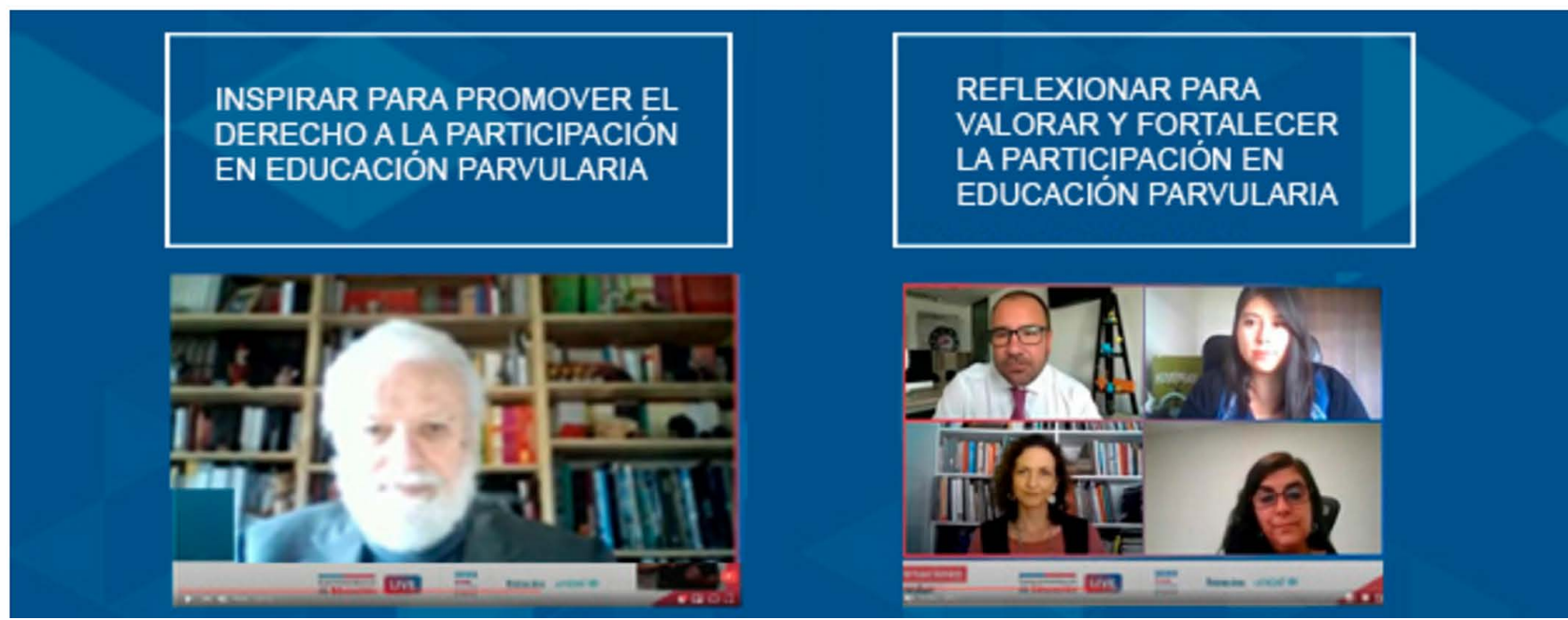
La Convivencia se Enseña y se Aprende: Juntos la Construimos

La convivencia es un aprendizaje colectivo que realizan niños, niñas, jóvenes y adultos mediante diferentes estrategias, actitudes y ambientes. Conoce qué debe contener un Reglamento Interno en este ámbito y cómo la familia y agentes educativos aportan a la convivencia en el marco de la crisis sanitaria.

[▶ Descarga aquí](#)

#ConversacionesSupereduc: Mira nuestros últimos webinars

Continuando con el ciclo de #ConversacionesSupereduc, te invitamos a revisar dos encuentros online, con el objetivo de orientar a las comunidades educativas y acompañarlas en el proceso actual de aprendizaje y enseñanza.



[▶ Ver aquí](#)

[▶ Ver aquí](#)

¿Conoces los recursos digitales de la Supereduc?

Aquí encontrarás materiales e insumos gráficos, impresos y digitales sobre la normativa educacional y su aplicación.



Síguenos en: